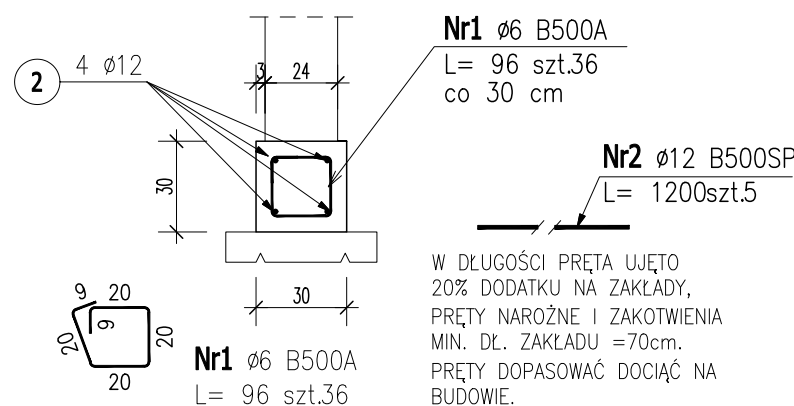


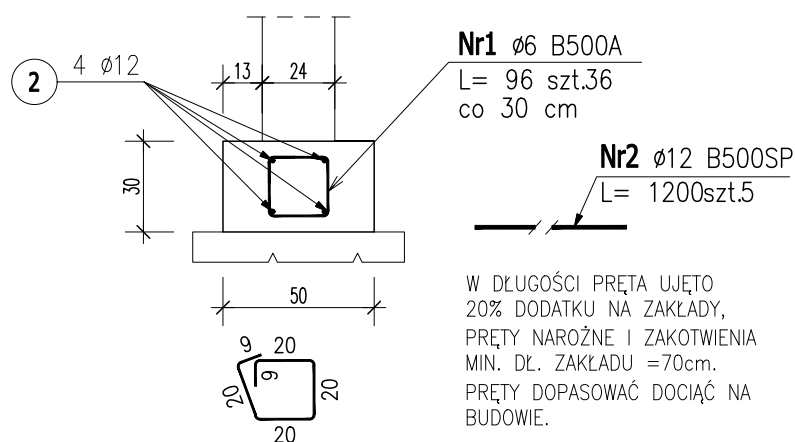
Poz. Ł1 – 30x30cm (~10.80mb)

Skala 1 : 25



Poz. Ł2 – 50x30cm (~10.80mb)

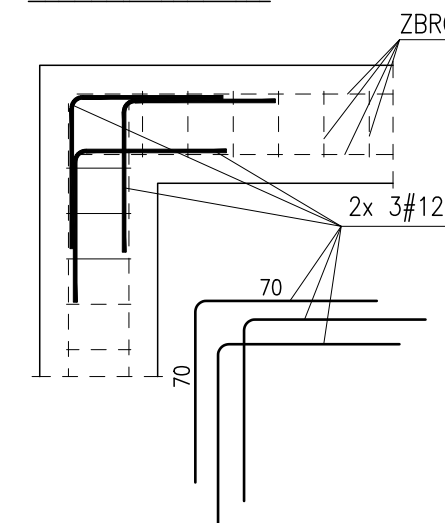
Skala 1 : 25



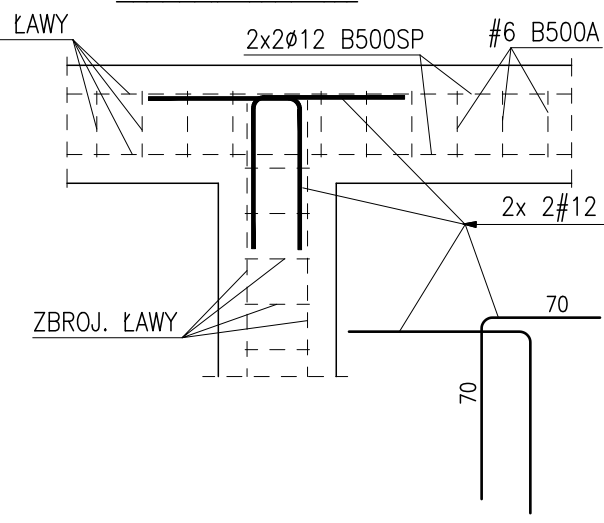
DOZBROJENIE NAROŻNIKÓW ŁAW

1:25

NAROŻNIK TYPU "L"

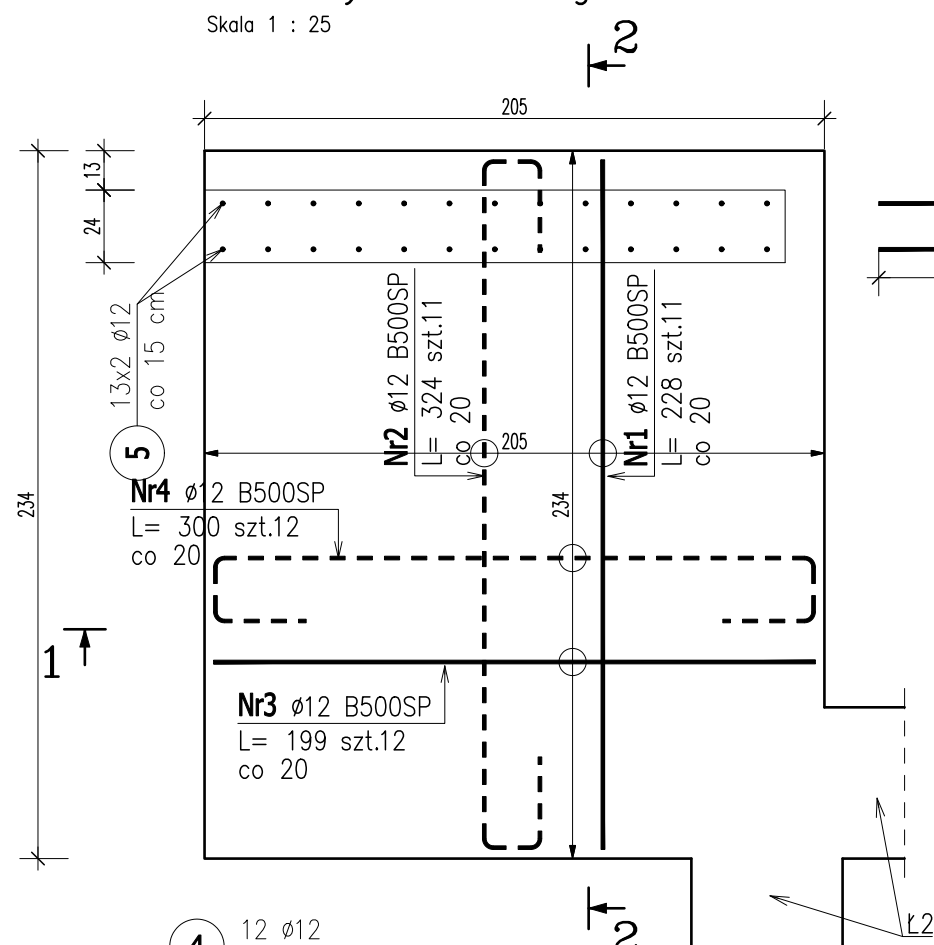


NAROŻNIK TYPU "T"

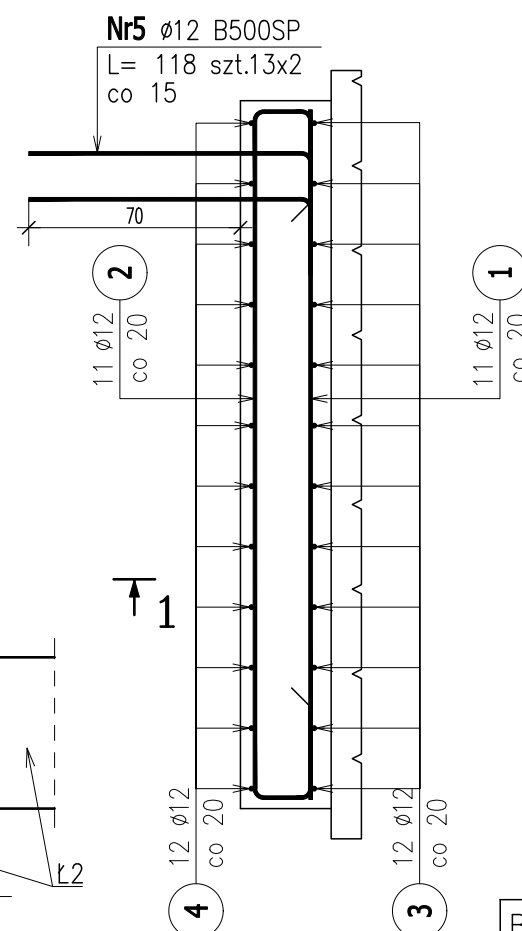


Poz. Płyta PF3 – gr.30cm

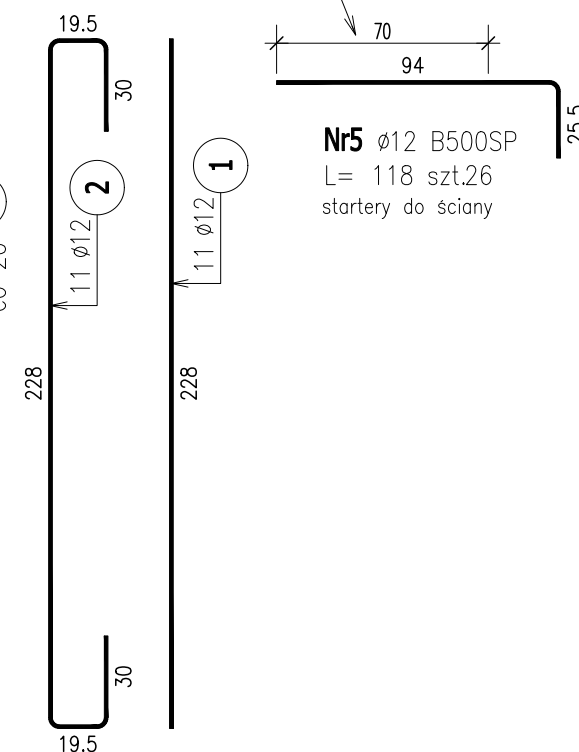
Skala 1 : 25



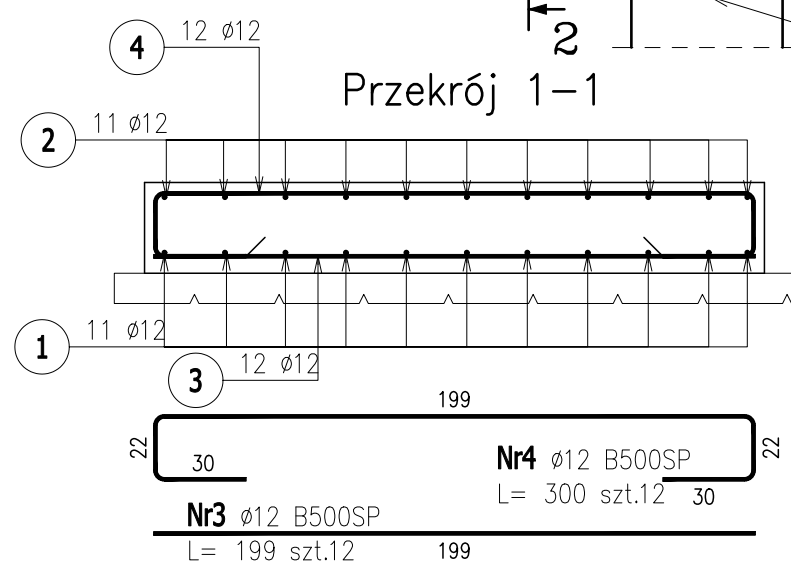
Przekrój 2-2



zakład prętów



Przekrój 1-1



ZESTAWIENIE STALI ZBROJENIOWEJ

POZ.	NR PRĘTA	Ø [mm]	DŁUGOŚĆ [m]	ILOŚĆ			DŁ. ŁĄCZNA [m]	
				PRĘTÓW	x POZ.	RAZEM	B500A	B500SP
							Ø6	Ø12
Poz. PF3 – – 1 szt.								
PF3	1	12	2,280	11	1	11		25,08
	2	12	3,240	11	1	11		35,64
	3	12	1,990	12	1	12		23,88
	4	12	3,000	12	1	12		36,00
	5	12	1,180	26	1	26		30,68
Poz. Ł1 – – 1 szt.								
Ł1	1	6	0,960	36	1	36	34,56	
	2	12	12,000	5	1	5		60,00
Poz. Ł2 – – 1 szt.								
Ł2	1	6	0,960	36	1	36	34,56	
	2	12	12,000	5	1	5		60,00
DŁUGOŚĆ RAZEM [m]							69,12	271,28
MASA JEDNOSTKOWA [kg/m]							0,222	0,888
MASA [kg]							15,34	240,90
MASA CAŁKOWITA [kg]							256,24	

- 1) Opis kształtu pręta: PN-EN ISO 3766 (gabarytowo)
- 2) Opis długości haka: gabarytowy
- 3) Długość pręta L: suma wymiarów osiowych

BETON	C25/30
STAL ZBROJENIOWA	A-IIIIN (B500SP)
STRZEMIONA #6	A-IIIIN (B500A)
OTULINA dolna	5,0cm
górna, boczna	3,0cm

UWAGI:

1. WSZYSTKIE PODANE NA NINIEJSZYM RYSUNKU WYMIARY SPRAWDZAĆ NA BIEŻĄCO NA BUDOWIE.
2. ROZPATRYWAĆ ŁĄCZNIE Z ARCHITEKTURĄ, PROJEKTAMI BRANŻOWYMI ORAZ W SZCZEGÓLNOŚCI Z POZOSTAŁYMI RYSUNKAMI KONSTRUKCYJNYMI.
3. NALEŻY BEZWZGLĘDNI PRZESTRZEGAĆ ZASAD SKŁADOWANIA
4. IWYKONANIA ZAWARTYCH W KARTACH TECHNICZNYCH I INSTRUKCJACH PRODUCENTÓW POSZCZEGÓLNYCH ELEMENTÓW KONSTRUKCJI BUDYNKU.
5. NALEŻY ZACHOWAĆ BEZWZGLĘDNĄ CIĄGŁOŚĆ ZBROJENIA PODŁUŻNEGO ELEMENTÓW ŻELBETOWYCH MONOLITYCZNYCH TYPU: WIENIEC, BELKA, PŁYTA, ŁAWA,, itp.

Objekt: Remont budynku administracyjnego w SRARS			
Adres: dz. nr 41/11,Kamienica Królewska, gmina Sierakowice			
Inwestor: Rządowa Agencja Rezerw Strategicznych			
Projektował: mgr inż. Michał Karczewski		Firma: BLUEPRINT Biuro Projektowe Michał Karczewski	
Nr upraw.: WAM/0001/PBkb/23 do projektowania bez ograniczeń w specjalności konstrukcyjno–budowlanej		Siedziba: ul. Kościerska 9B/4 83–300 Kartuzy	
Branża: KONSTRUKCJA			
Treść rysunku: WEJŚCIE DO BUDYNKU - Zbrojenie fundamentów			
Rew. 0	Data wydania: Grudzień 2023r.	Skala: 1:25	Nr rysunku: K-4.2